

Общество с ограниченной ответственностью

«Спецстройпроект»

Муниципальный контракт № 0101600002824000227

Заказчик: Отдел архитектуры и градостроительства администрации городского округа город Октябрьский Республики Башкортостан

Разработка проектной документации по планировке территории городского округа город Октябрьский Республики Башкортостан с целью размещения линейного объекта: внутриквартальные дороги мкр. Радужный

ОСНОВНАЯ ЧАСТЬ

Том 1

2024

Общество с ограниченной ответственностью

«Спецстройпроект»

Муниципальный контракт № 0101600002824000227

Заказчик: Отдел архитектуры и градостроительства администрации
городского округа город Октябрьский Республики Башкортостан

**Разработка проектной документации по планировке территории
городского округа город Октябрьский Республики Башкортостан
с целью размещения линейного объекта: внутриквартальные до-
роги мкр. Радужный**

ОСНОВНАЯ ЧАСТЬ

Том 1

Директор

С.В.Митенков

2024

СОДЕРЖАНИЕ

Основная часть.

Графическая часть

1. Чертеж планировки территории;

Текстовая часть

1. Положение о размещении объектов капитального строительства, характеристиках планируемого развития территории и характеристиках развития систем социального, транспортного обслуживания и инженерно-технического обеспечения, необходимых для развития территории;

2. положения об очередности планируемого развития территории, содержащие этапы проектирования, строительства, реконструкции объектов капитального строительства жилого, производственного, общественно-делового и иного назначения и этапы строительства;

СОСТАВ ПРОЕКТА ПЛАНИРОВКИ И МЕЖЕВАНИЯ ТЕРРИТОРИИ

Том 1. Проект планировки территории. Основная часть

Том 2. Проект планировки территории. Материалы по обоснованию. Прилагаемые документы

Том 3. Проект межевания территории. Основная часть

Том 4. Проект межевания территории. Материалы по обоснованию.

Взам. инв. №	Подп. и дата							
		МК №0101600002824000227 -ПЗ.С						
Инв. № подл.	Разраб.	Гареева						
	Проверил	Иголина						
	ГИП	Иголина						
					2024			
		Проект планировки территории Основная часть				Стадия	Лист	Листов
						П	3	8
						ООО «Спецстройпроект»		

1. ПОЛОЖЕНИЕ**о размещении объектов капитального строительства, характеристиках планируемого развития территории и характеристиках развития систем социального, транспортного обслуживания и инженерно-технического обеспечения, необходимых для развития территории**

Основание для разработки проекта планировки территории:

Технического задания (приложение №1 к муниципальному контракту № 0101600002824000227 от 27.07.2024 г.).

Постановление администрации городского округа город Октябрьский Республики Башкортостан от 24.05.2024 №1249.

Постановление администрации городского округа город Октябрьский Республики Башкортостан от 18.06.2024 №1521.

Проект планировки территории выполнен в соответствии с:

- Градостроительным кодексом Российской Федерации.
- Земельным кодексом Российской Федерации.
- СП 47.13330.2016 Свод правил. Инженерные изыскания для строительства. Основные положения. Актуализированная редакция СНиП 11.02-96*.
- СП 42.13330.2016 Свод правил. Градостроительство. Планировка и застройка городских и сельских поселений. Актуализированная редакция СНиП 2.07.0189*.
- СП 30-101-98 «Методические указания по расчету нормативных размеров земельных участков в кондоминиумах».
- СанПиН 2.1.4.1110-02 «Зоны санитарной охраны источников водоснабжения и водопроводов питьевого назначения».
- СанПиН 2.2.1/2.1.1.1200-03 «Санитарно-защитные зоны и санитарная классификация предприятий, сооружений и иных объектов».
- Постановлением Правительства Российской Федерации от 31.03.2017 №402 «Об утверждении Правил выполнения инженерных изысканий, необходимых для подготовки документации по планировке территории, перечня видов инженерных изысканий, необходимых для подготовки документации по планировке территории, и о внесении изменений в постановление Правительства Российской Федерации от 19 января 2006 г. №20».
- Постановление Правительства РФ от 24.02.2009 № 160 «О порядке установления охранных зон объектов электросетевого хозяйства и особых условий использования земельных участков, расположенных в границах таких зон».

Изм.	Колуч.	Лист	№ док.	Подп.	Дата	Взам. инв. №	Подп. и дата	Инв. № подл.	Лист

- Постановление Правительства РФ от 09.06.1995 № 578 «Об утверждении Правил охраны линий и сооружений связи Российской Федерации».

- Постановление Правительства РФ от 20.11.2000 № 878 «Об утверждении Правил охраны газораспределительных сетей».

- Постановление Правительства РФ от 12.05.2017 № 564 «Об утверждении положения о составе и содержании проектов планировки территории, предусматривающих размещение одного или нескольких линейных объектов».

- Генеральный план городского округа город Октябрьский Республики Башкортостан, утвержденный Решением Совета городского округа город Октябрьский Республики Башкортостан от 29.01.2013 № 145;

- Правила землепользования и застройки городского округа город Октябрьский Республики Башкортостан, утвержденные решением Совета городского округа город Октябрьский Республики Башкортостан от 29.06.2017 № 107 (с изменениями).

- Действующими техническими регламентами, санитарными нормами и правилами, строительными нормами и правилами, иными нормативными документами.

- Кадастровым планом территорий кадастрового квартала 02:57:051303:

- Топографической съемкой М 1:1000, предоставленный заказчиком.

Проект планировки, совмещенный с проектом межевания территории в границах городского округа город Октябрьский Республики Башкортостан мкр. Радужный разработан, с целью:

- обеспечение устойчивого развития территории;
- выделения элементов планировочной структуры;
- определения характеристик и очередности планируемого развития территории;
- установление границ участков территорий общего пользования;
- установление границ зон планируемого размещения объектов капитального строительства регионального и федерального или местного значения;

Проект планировки территории разработан в 2024 г. ООО «Спецстройпроект» в соответствии муниципальным контрактом № 0101600002824000227 и техническим заданием к нему.

1. Границы проектирования:

В пределах городского округа город Октябрьский Республики Башкортостан мкр. Радужный.

2. Характеристики планируемого развития территории.

Изм. № подл.	Подп. и дата	Взам. инв. №
--------------	--------------	--------------

Изм.	Колуч.	Лист	№ док.	Подп.	Дата
------	--------	------	--------	-------	------

МК № 0101600002824000227-ПЗ.С

Таблица 1

№ п/п	Параметры	Единица измерения	Количество
1	Площадь территории проектирования	м ² га	121548.5822 12.15

3. Характеристика планируемого развития системы социального обслуживания территории - развитие не предусматривается.

4. Характеристики развития систем транспортного обслуживания территории – развитие предусматривается.

Общие сведения о параметрах и протяженности водоснабжения

№ п/п	Наименование улицы	Категория дороги	Протяженность, м
1	2	3	4
1	Проектируемый линейный объект	городская дорога местного значения	8 600

Проектируемый район расположен в ГО Октябрьский – большой город по т.4.1 СП42.13330.2016 (население 115тыс. чел. справочно).

Для всех проектируемых улиц принята следующая категория:

По СП42.13330.2016 – Улицы и дороги местного значения: - улицы в зонах жилой застройки.

Параметры для всех проектируемых улиц приняты согласно таб. 11.2 СП42.13330.2016:

Расчетная скорость 40 км/час, 30 км/час при необходимости;

Ширина полосы движения – 3,0 м;

Количество полос – 2 шт;

Ширина тротуара – 1,5 м;

Ширина между тротуаром и проезжей частью при бортовом поперечном профиле – 2,5 м (из них 0,5 – ширина краевой полосы между бортом и проезжей частью и 2,0 м – газон, что соответствует минимальной ширине озеленения);

Ширина между тротуаром и проезжей частью при открытом поперечном профиле – 2,5 м (из них 0,5 – ширина обочины и 2,0 м – зеленая зона с учетом кюветов).

Взам. инв. №	Подп. и дата	Инв. № подл.							Лист
									6
Изм.	Колуч.	Лист	№ док.	Подп.	Дата	МК № 0101600002824000227-ПЗ.С			

**Перечень поселений, населённых пунктов, на территории которых устанавливаются зоны
планируемого размещения линейного объекта.**

Субъект российской федерации- Республика Башкортостан

Населенный пункт – г.о. г.Октябрьский, мкр. Радужный

**Предельные параметры разрешенного строительства,
реконструкции объектов капитального строительства, входящих в
состав линейного объекта в границах зон его планируемого размещения**

Объекты капитального строительства, входящие в состав линейного объекта в границах зон его
планируемого размещения, отсутствуют.

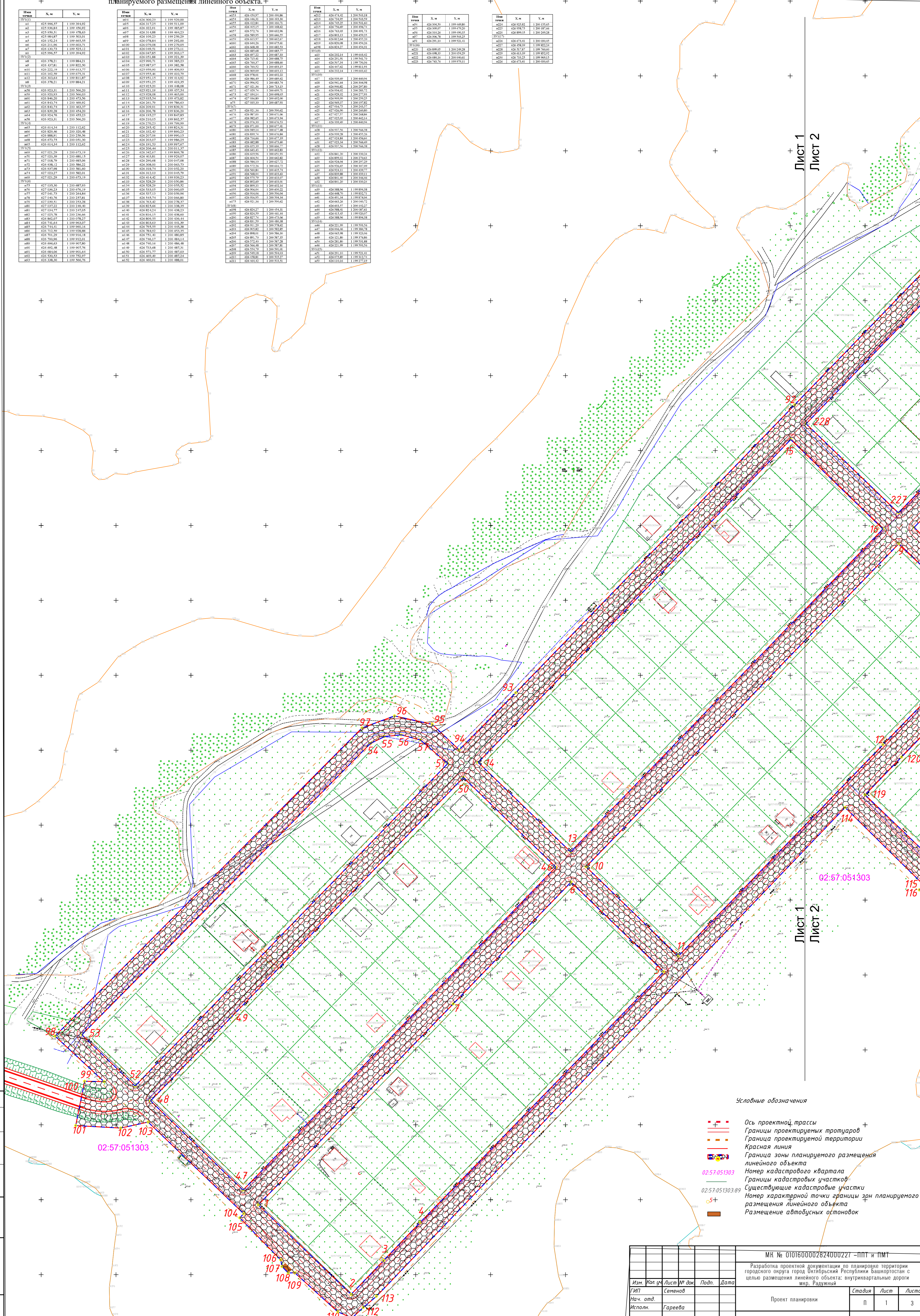
Инва. № подл.	Подп. и дата	Взам. инв. №

Изм.	Кол.уч.	Лист	№доку.	Подп.	Дата

МК № 0101600002824000227-ПЗ.С

Перечень координат характерных точек границы зон планируемого размещения линейного объекта.

Имя точки	X, м	Y, м
30(111)	625 006,97	1 199 394,92
м1	625 006,97	1 199 394,92
м2	625 006,97	1 199 394,92
м3	625 006,97	1 199 394,92
м4	625 006,97	1 199 394,92
м5	625 006,97	1 199 394,92
м6	625 006,97	1 199 394,92
м7	625 006,97	1 199 394,92
м8	625 006,97	1 199 394,92
м9	625 006,97	1 199 394,92
м10	625 006,97	1 199 394,92
м11	625 006,97	1 199 394,92
м12	625 006,97	1 199 394,92
м13	625 006,97	1 199 394,92
м14	625 006,97	1 199 394,92
м15	625 006,97	1 199 394,92
м16	625 006,97	1 199 394,92
м17	625 006,97	1 199 394,92
м18	625 006,97	1 199 394,92
м19	625 006,97	1 199 394,92
м20	625 006,97	1 199 394,92
м21	625 006,97	1 199 394,92
м22	625 006,97	1 199 394,92
м23	625 006,97	1 199 394,92
м24	625 006,97	1 199 394,92
м25	625 006,97	1 199 394,92
м26	625 006,97	1 199 394,92
м27	625 006,97	1 199 394,92
м28	625 006,97	1 199 394,92
м29	625 006,97	1 199 394,92
м30	625 006,97	1 199 394,92
м31	625 006,97	1 199 394,92
м32	625 006,97	1 199 394,92
м33	625 006,97	1 199 394,92
м34	625 006,97	1 199 394,92
м35	625 006,97	1 199 394,92
м36	625 006,97	1 199 394,92
м37	625 006,97	1 199 394,92
м38	625 006,97	1 199 394,92
м39	625 006,97	1 199 394,92
м40	625 006,97	1 199 394,92
м41	625 006,97	1 199 394,92
м42	625 006,97	1 199 394,92
м43	625 006,97	1 199 394,92
м44	625 006,97	1 199 394,92
м45	625 006,97	1 199 394,92
м46	625 006,97	1 199 394,92
м47	625 006,97	1 199 394,92
м48	625 006,97	1 199 394,92
м49	625 006,97	1 199 394,92
м50	625 006,97	1 199 394,92
м51	625 006,97	1 199 394,92
м52	625 006,97	1 199 394,92
м53	625 006,97	1 199 394,92
м54	625 006,97	1 199 394,92
м55	625 006,97	1 199 394,92
м56	625 006,97	1 199 394,92
м57	625 006,97	1 199 394,92
м58	625 006,97	1 199 394,92
м59	625 006,97	1 199 394,92
м60	625 006,97	1 199 394,92
м61	625 006,97	1 199 394,92
м62	625 006,97	1 199 394,92
м63	625 006,97	1 199 394,92
м64	625 006,97	1 199 394,92
м65	625 006,97	1 199 394,92
м66	625 006,97	1 199 394,92
м67	625 006,97	1 199 394,92
м68	625 006,97	1 199 394,92
м69	625 006,97	1 199 394,92
м70	625 006,97	1 199 394,92
м71	625 006,97	1 199 394,92
м72	625 006,97	1 199 394,92
м73	625 006,97	1 199 394,92
м74	625 006,97	1 199 394,92
м75	625 006,97	1 199 394,92
м76	625 006,97	1 199 394,92
м77	625 006,97	1 199 394,92
м78	625 006,97	1 199 394,92
м79	625 006,97	1 199 394,92
м80	625 006,97	1 199 394,92
м81	625 006,97	1 199 394,92
м82	625 006,97	1 199 394,92
м83	625 006,97	1 199 394,92
м84	625 006,97	1 199 394,92
м85	625 006,97	1 199 394,92
м86	625 006,97	1 199 394,92
м87	625 006,97	1 199 394,92
м88	625 006,97	1 199 394,92
м89	625 006,97	1 199 394,92
м90	625 006,97	1 199 394,92
м91	625 006,97	1 199 394,92
м92	625 006,97	1 199 394,92
м93	625 006,97	1 199 394,92
м94	625 006,97	1 199 394,92
м95	625 006,97	1 199 394,92
м96	625 006,97	1 199 394,92
м97	625 006,97	1 199 394,92
м98	625 006,97	1 199 394,92
м99	625 006,97	1 199 394,92
м100	625 006,97	1 199 394,92
м101	625 006,97	1 199 394,92
м102	625 006,97	1 199 394,92
м103	625 006,97	1 199 394,92
м104	625 006,97	1 199 394,92
м105	625 006,97	1 199 394,92
м106	625 006,97	1 199 394,92
м107	625 006,97	1 199 394,92
м108	625 006,97	1 199 394,92
м109	625 006,97	1 199 394,92
м110	625 006,97	1 199 394,92
м111	625 006,97	1 199 394,92
м112	625 006,97	1 199 394,92
м113	625 006,97	1 199 394,92
м114	625 006,97	1 199 394,92
м115	625 006,97	1 199 394,92
м116	625 006,97	1 199 394,92
м117	625 006,97	1 199 394,92
м118	625 006,97	1 199 394,92
м119	625 006,97	1 199 394,92
м120	625 006,97	1 199 394,92
м121	625 006,97	1 199 394,92
м122	625 006,97	1 199 394,92
м123	625 006,97	1 199 394,92
м124	625 006,97	1 199 394,92
м125	625 006,97	1 199 394,92
м126	625 006,97	1 199 394,92
м127	625 006,97	1 199 394,92
м128	625 006,97	1 199 394,92
м129	625 006,97	1 199 394,92
м130	625 006,97	1 199 394,92
м131	625 006,97	1 199 394,92
м132	625 006,97	1 199 394,92
м133	625 006,97	1 199 394,92
м134	625 006,97	1 199 394,92
м135	625 006,97	1 199 394,92
м136	625 006,97	1 199 394,92
м137	625 006,97	1 199 394,92
м138	625 006,97	1 199 394,92
м139	625 006,97	1 199 394,92
м140	625 006,97	1 199 394,92
м141	625 006,97	1 199 394,92
м142	625 006,97	1 199 394,92
м143	625 006,97	1 199 394,92
м144	625 006,97	1 199 394,92
м145	625 006,97	1 199 394,92
м146	625 006,97	1 199 394,92
м147	625 006,97	1 199 394,92
м148	625 006,97	1 199 394,92
м149	625 006,97	1 199 394,92
м150	625 006,97	1 199 394,92



Условные обозначения

- Ось проектной трассы
- Границы проектируемых тротуаров
- Граница проектируемой территории
- Красная линия
- Граница зоны планируемого размещения линейного объекта
- Номер кадастрового квартала 02:57:051303
- Границы кадастровых участков
- Существующие кадастровые участки
- Номер характерной точки границы зон планируемого размещения линейного объекта
- Размещение автобусных остановок

МК № 0101600002824000227 - ПП и ПМТ					
Разработка проектной документации по планировке территории городского округа город Истринский Республики Башкортостан с целью размещения линейного объекта: внутриартериальные дороги мкр. Радужный					
Изм.	Кол. чл.	Лист	№ док.	Подп.	Дата
ГИП	Семенов				
Нач. отд.	Гареева				
Исполн.	Игонина				
Н. контр.	Игонина				
Проект планировки			Стадия	Лист	Листов
			П	1	3
Чертеж планировки территории М 1:1000			ООО "СПЕЦСТРОЙПРОЕКТ"		

Формат А1

Перечень координат характерных точек границ зон планируемого размещения линейного объекта.

№ п/п	X, м	Y, м	№ п/п	X, м	Y, м	№ п/п	X, м	Y, м	№ п/п	X, м	Y, м	№ п/п	X, м	Y, м	№ п/п	X, м	Y, м			
1	625 996.57	1 199 341.02	105	625 996.57	1 199 341.02	201	625 996.57	1 199 341.02	301	625 996.57	1 199 341.02	401	625 996.57	1 199 341.02	501	625 996.57	1 199 341.02	601	625 996.57	1 199 341.02

Лист 1
Лист 2

Лист 2
Лист 3
02:5

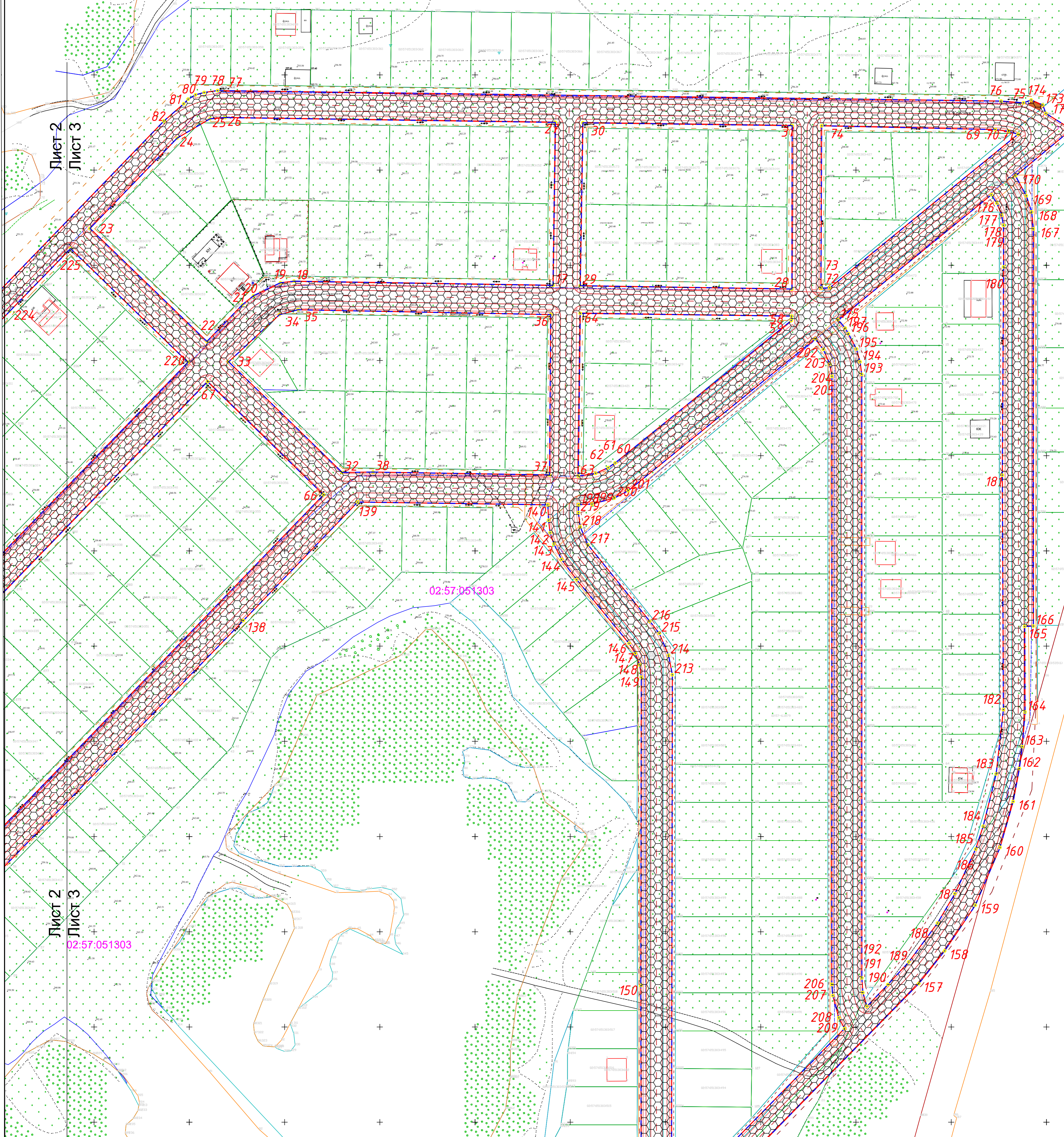
Условные обозначения

- Ось проектной трассы
- Границы проектируемых тротуаров
- Граница проектируемой территории
- Красная линия
- Граница зоны планируемого размещения линейного объекта
- 02:57:051303 Номер кадастрового квартала
- Границы кадастровых участков
- 02:57:051303:89 Существующие кадастровые участки
- 5 Номер характерной точки границы зон планируемого размещения линейного объекта
- Размещение автобусных остановок

МК № 0101600002824000227 - ППТ и ПМТ				Разработка проектной документации по планировке территории городского округа город Октябрьский Республики Башкортостан с целью размещения линейного объекта: внутриквартальные дороги мкр. Радужный				
Изм.	Кол. ч.	Лист № док.	Подп.	Дата	Проект планировки	Стадия	Лист	Листов
Нач. отд.	Семенов					П	2	3
Исполн.	Гареева	Чертеж планировки территории М 1:1000				ООО "СПЕЦСТРОЙПРОЕКТ"		
Н. контр.	Иголина					Формат А1		

02:57:061303

Лист 2
Лист 3



Лист 2
Лист 3
02:57:051303

Перечень координат характерных точек границ зон планируемого размещения линейного объекта.

№ п/п	X, м	Y, м	№ п/п	X, м	Y, м	№ п/п	X, м	Y, м	№ п/п	X, м	Y, м	№ п/п	X, м	Y, м	№ п/п	X, м	Y, м
0201	625 305,23	1 199 520,00	0201	625 305,23	1 199 520,00	0201	625 305,23	1 199 520,00	0201	625 305,23	1 199 520,00	0201	625 305,23	1 199 520,00	0201	625 305,23	1 199 520,00

Условные обозначения

- - - - - Ось проектной трассы
- ▬▬▬▬ Границы проектируемых тротуаров
- ▬▬▬▬ Границы проектируемой территории
- ▬▬▬▬ Красная линия
- ▬▬▬▬ Границы зоны планируемого размещения линейного объекта
- Номер кадастрового квартала
- Границы кадастровых участков
- Существующие кадастровые участки
- Номер характерной точки границы зон планируемого размещения линейного объекта
- Размещение автобусных остановок

МК № 0101600002824000227 – ППТ и ПМТ

Разработка проектной документации по планировке территории городского округа город Октябрьский Республики Башкортостан с целью размещения линейного объекта: внутримаршрутные дороги мкр. Радужный

Изм. Кол. чл. Лист № док. Подп. Дата

Нач. отд.	Семенов			
Исполн.	Гарева			
Н. контр.	Иголина			

Проект планировки

Стадия Лист Листов

П 3 3

Чертеж планировки территории М 1:1000

ООО «СПЕЦСТРОЙПРОЕКТ»

Формат А1